



Herstel met vulmiddel op de bouwplaats

URL: 3001 historische houtconstructies

Restauratieladder categorie 1: CONSERVEREN

Passieve conservering: houtconstructies met licht aangetast hout en openstaande verbindingen openfrezen en opvullen met een geëigend vulmiddel. Verder de behandeling van aangetast hout door insecten en zwammen, uit te voeren door derden, zie URL 5001 Houtaantasting.

STABU-2: 30.25.30



Mos van waterlijsten verwijderen en zorgen dat water van de gevel valt

URL: 4006 historisch voegwerk

Restauratieladder categorie 1: CONSERVEREN

(Passieve conservering): reinigen en treffen van flankerende maatregelen zoals aanbrengen loodslabben, afdekken etc., waardoor omstandigheden voor het behoud verbeteren.

STABU-2: 22.25.30



Deelvervangning zonder (boven) en met vulmiddel (onder), op de bouwplaats

URL: 3001 historisch timmerwerk

Restauratieladder categorie 2: REPAREREN

Actieve conservering: bij houtconstructies met zwaar aangetast hout en aangetaste verbindingen, het aangetaste hout verwijderen en door middel van deelvervangning de verzwakte houtconstructies aanhalen zoals ondereinden van spantbenen en sporen, het aanbrengen van losse pennen.

STABU-2: 30.25.31



Deelvervangning zonder vulmiddel in de timmerfabriek vervaardigd

URL: 4001 historisch timmerwerk

Restauratieladder categorie 2: REPAREREN

Actieve conservering: bij houtconstructies met zwaar aangetast hout en aangetaste verbindingen, het aangetaste hout verwijderen en door middel van lamineren of deelvervangning opvullen met hout en een geëigend vulmiddel.

STABU-2: 30.25.31



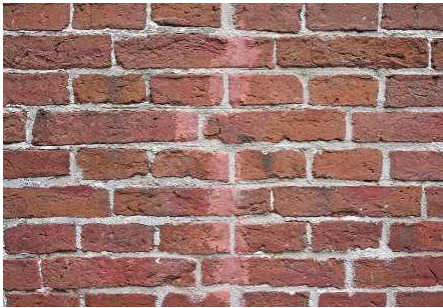
Incidenteel inboeten van metselwerk

URL: 4003 historisch metselwerk

Restauratieladder categorie 2: REPAREREN

Actieve conservering: ingrepen gericht op het herstellen van schade (zoals het plaatselijk verwijderen en opnieuw aanbrengen van individuele (bak)stenen en beperkte hoeveelheid metselwerk, inboeten).

STABU-2: 22.25.41



Mortelreparatie van bakstenen en beperkt vernieuwen voegwerk

URL: 4006 historisch voegwerk

Restauratieladder categorie 2: REPAREREN

Actieve conservering: aanhelen beschadigde steen, incidenteel vernieuwen voegwerk.

STABU-2: 22.25.40



Rieten dak: slijtlaag bijna verdwenen, kwaliteit riet nog vrij goed > blank verstoppem

URL: 4004 Riet

Restauratieladder categorie 2: REPAREREN

Rietbedekking waarvan de slijtlaag voor een groot deel verdwenen is zodanig opdikken door 'blank verstoppem' dat weer een redelijke verlenging van de levensduur ontstaat.

STABU-2: 33.25.31



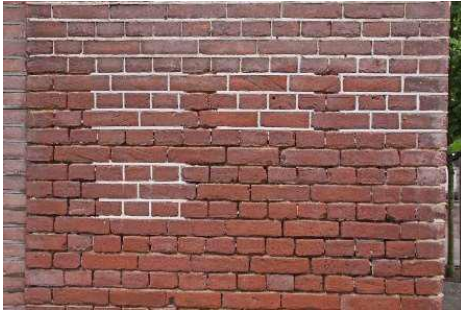
Nieuw kozijn met historische getoogde pen- en gat verbinding, fabrieksmatig vervaardigd

URL: 4001 historisch timmerwerk

Restauratieladder categorie 3a: KOPIEREN

Het vervaardigen van oude vormen (zoals kozijn- en raamhout, dorpels, klampen van luiken) zonder verbeteringen of aanpassingen in de detaillering en profilering. Voor een degelijker resultaat kunnen kleine aanpassingen (liggende naad > verticale naad) doorgevoerd worden, zonder dat het beeld zichtbaar wordt gewijzigd. zelfde profilering, detail, materiaal en verbindingstechniek vereist.

STABU-2: 30.25.32



Nieuw voegwerk, gesneden voeg, partiel herstel, zelfde voegtype en mortel als oorspronkelijk

URL: 4006 Historisch voegwerk

Restauratieladder categorie 3a: KOPIEREN

Vervangen van voegwerk (uitgebreid of geheel) in dezelfde vorm en samenstelling. Voor een degelijker resultaat kunnen kleine aanpassingen in de samenstelling doorgevoerd worden die aan het doel beantwoorden zonder dat het beeld zichtbaar wordt gewijzigd.

STABU-2: 22.25.32



Nieuwe ramen met moderne slisverbinding, fabrieksmatig vervaardigd

URL: 4001 historisch timmerwerk

Restauratieladder categorie 3b: IMITEREN

Het vervaardigen van een oude vorm met gebruikmaking van nieuwe techniek(en). Hierbij blijft het beeld nagenoeg ongewijzigd, maar kunnen moderne verbindingen, andere houtsoorten en zwaardere houtmaten worden toegepast. Zelfde profilering en detail vereist, ander materiaal en verbindingstechniek mogelijk.

STABU-2: 30.25.33



Nieuwe bakstenen, maatvoering gelijk, kleuren gelijk (onvervuld – patineren), metselverband gelijk, reconstructie van metselwerk

URL: 4003 Historisch metselwerk

Restauratieladder categorie 3a: KOPIEREN

(Aanvullend of vervangend) aanbrengen van metselwerk in het oorspronkelijke verband en voegtype, met dezelfde materialen en technieken als in het oorspronkelijke werk.

STABU-2: 22.25.42



Nieuwe leien uit andere groeve. Reconstructie van oorspronkelijke leimaat, lagenmaat en loodmaat op basis van oude foto's, detaillering qua zichtwerk gehandhaafd, bouwkundig iets aangepast

URL: 4010 Historisch leiwerk

Restauratieladder categorie 3b: IMITEREN

Kopieer indien mogelijk de bestaande leien, dat wil zeggen bij voorkeur uit dezelfde groeve, in hetzelfde formaat en model. Is dit niet mogelijk, imiteer dan de leien in kleur en formaat. Eventueel na historisch onderzoek en geheel in overleg met de RCE de imitatie uitvoeren in historische gegevens. Verbeter indien gewenst de detaillering en overlappen, zodanig dat voorkomen wordt dat er schade aan de onderliggende constructie kan ontstaan

STABU-2:33.25.23

- Detaillering exact hetzelfde, maar lei uit andere groeve (vrijwel onvermijdelijk) > 3a. Kopiëren.

- Als asbest-cementleien (bestaande situatie) vervangen wordt door natuurleien > 3c. Verbeteren.



Nieuwe pui als oorspronkelijk, maar voorzien van dikke akoestische en kogelwerende beglazing, fabrieksmatig vervaardigd

URL: 4001 historisch timmerwerk

Restauratieladder categorie 3c: VERBETEREN

Hierbij blijft het beeld zo veel mogelijk gehandhaafd, maar kunnen behalve andere houtsoorten en zwaardere houtmaten, ook de eisen op het gebied van brandveiligheid en hogere eisen aan de belastbaarheid worden meegenomen (evenals eisen qua akoestische en thermische isolatie, inbraakwering en dergelijke) zelfde profilering, ander detail, materiaal en verbindingstechniek mogelijk.

STABU-2: 30.26.30



Verzwaren balklaag in verband met hogere eis vloerbelasting, op de bouwplaats vervaardigd

URL: 3001 historische houtconstructies

Restauratieladder categorie 3c: VERBETEREN

Hierbij wordt het beeld zo veel mogelijk gehandhaafd, maar kunnen behalve het toepassen van andere houtsoorten en zwaardere houtmaten, ook de eisen op het gebied van constructieve veiligheid, brandveiligheid, aanpassing op gewijzigde beglazing en akoestische en thermische isolatie volledig worden meegenomen.

STABU-2: 24.26*

* URL 3001 is nog niet opgenomen in deel 1 van het Restauratiebestek



Vervangen van voegwerk van middeleeuws metselwerk (waarde van het metselwerk is aanzienlijk, waarde cementvoeg = 0)

URL: 4006 historisch voegwerk

Restauratieladder categorie 3c: VERBETEREN

Vervangen van al het voegwerk in een aangepaste vorm en gewijzigde samenstelling van de voegmortel, waarbij het beeld wijzigt

STABU-2:22.26.20